

skyguide



# Sicherheitskultur

Wichtige Faktoren und fatale Fallen



Corfou

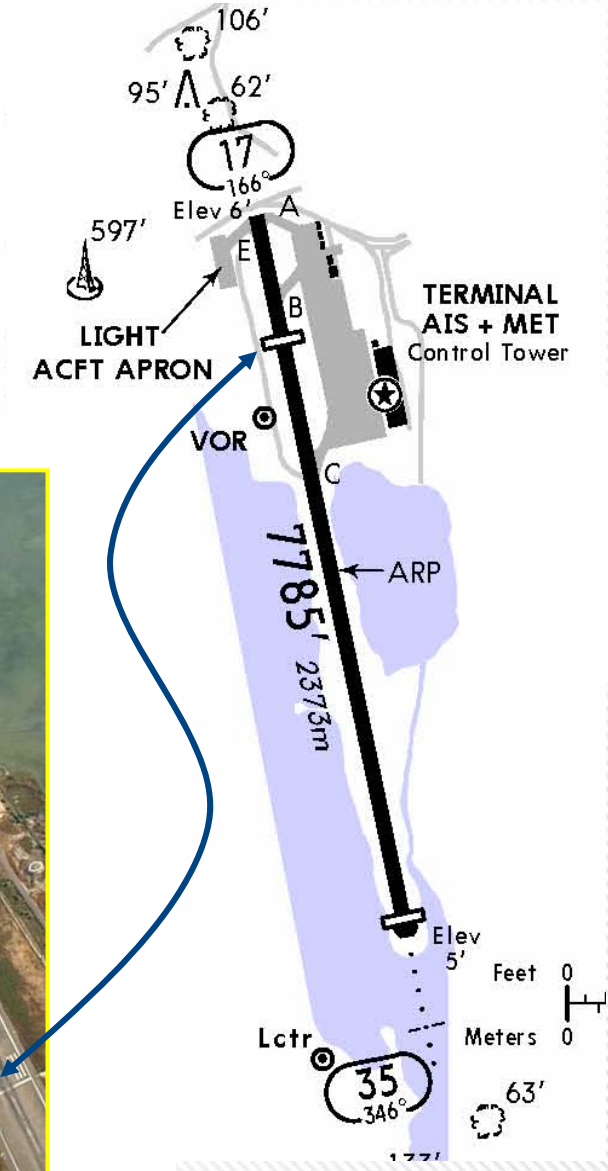


Kerkyra

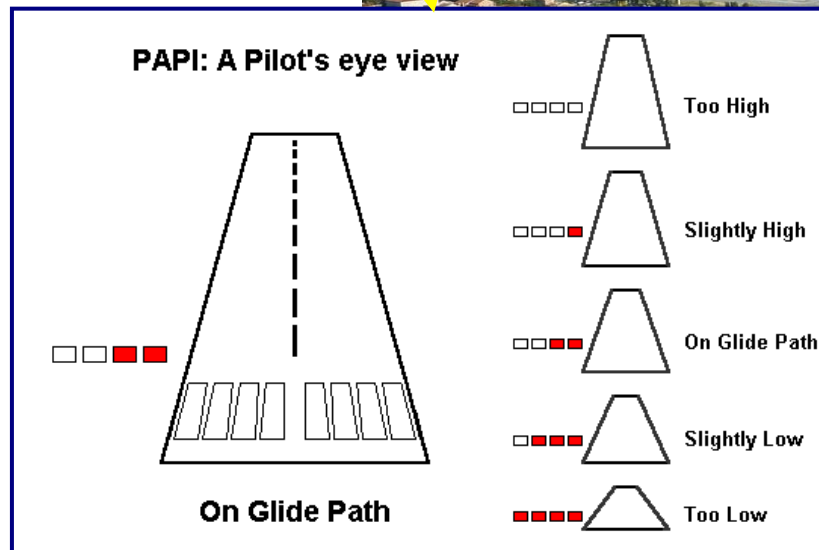
skyguide



# Der Flughafen von Korfu

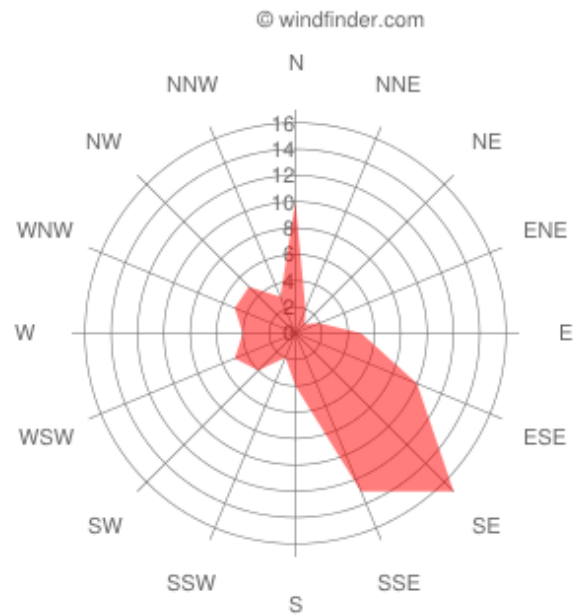


# Nordanflüge



# Wetterbedingungen

Wind dir. distribution Kerkyra Airport/Corfu all year



# Was passiert folglich?



# Auszug Internetseite eines Reiseanbieters

## › Anflug aus Norden

› "Beim Anflug aus Norden ist ebenfalls die Ampel auf "rot", da die Straße nur in sehr geringer Höhe überflogen wird. Es muss etwas stärker gebremst werden, da die Start -und Landebahn (17/35) **kürzer ist als normal.**"

› Zum Vergleich:

› Piste 17/35 Korfu: 2373m

› Piste 10/28 Zürich: 2500m

# Positive Sicherheitskultur

- › Informierte Kultur (Informed Culture)
- › Reporting Kultur (Reporting Culture)
- › Faire Kultur (Just Culture)
- › Lernende Kultur (Learning Culture)

---

**“Safety is, without doubt, the most crucial investment we can make. And the question is not what it costs us, but what it saves.”**

---

Robert E. McKee, Chairman and Managing Director,  
Conoco (UK) Ltd



# Basis

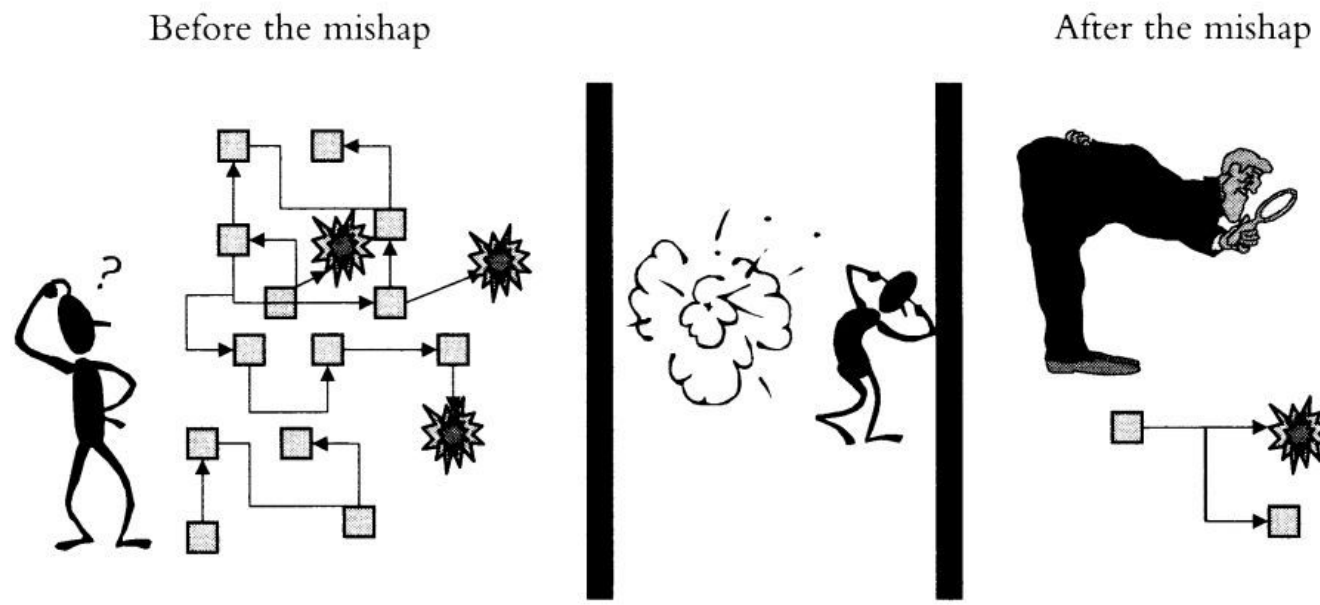
- › Die Basis einer positiven Sicherheitskultur fängt bei der persönlichen Einstellung an.



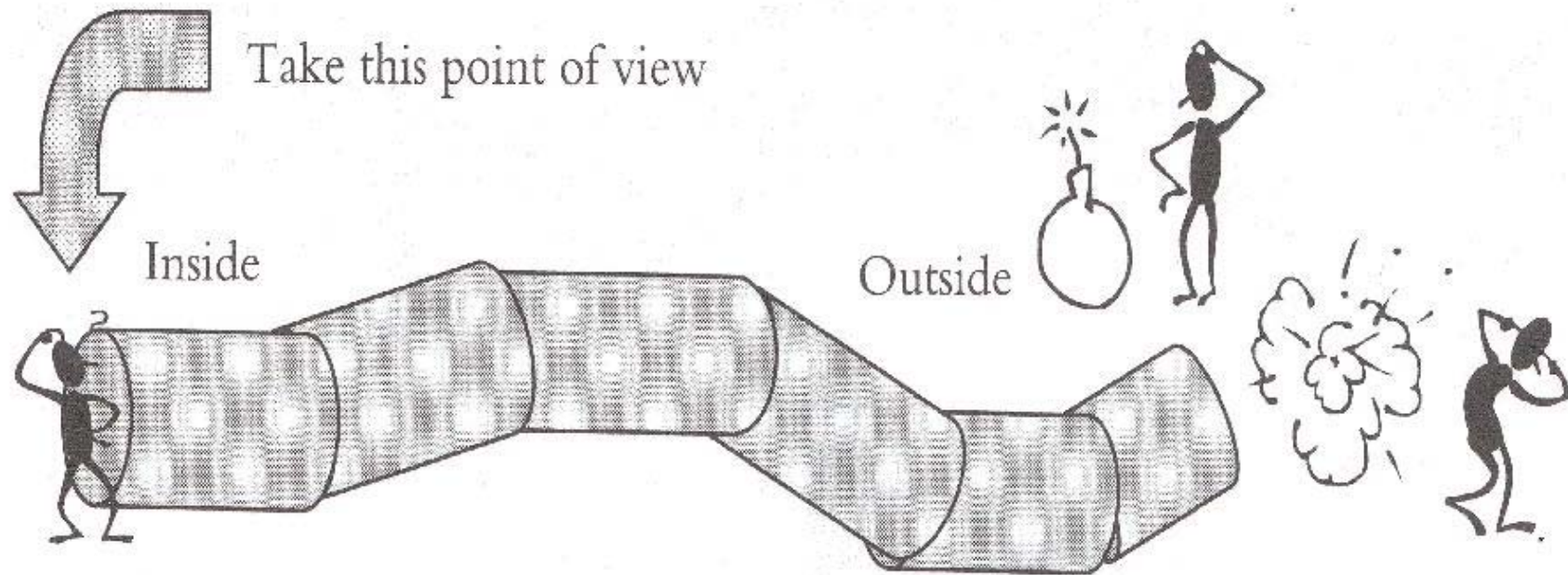
# Die Rückschauverzerrung / Der Rückschaufehler

- › **Rückschauverzerrung/Rückschaufehler** beschreibt ein Phänomen, bei dem eine Person im Nachhinein glaubt, etwas gewusst zu haben, was sie nachweislich aber nicht gewusst hat.
- › Betrachten wir mit Rückschau einen Vorfall, enden wir oft und schnell mit der vereinfachten Schlussfolgerung: Menschliches Versagen
- › Aber nur mit *insight* finden wir viele weitere Aspekte, die zu einem Vorfall beigetragen haben.
- › Nur so können wir die Sicherheit eines Systems verbessern!

# Die Rückschauverzerrung / Rückschaufehler ( Hindsight bias )



# Die richtige Einstellung



# Insight vs Hindsight am Beispiel SWR111, Halifax, 2. Dezember 1998



# Von der Theorie in die Praxis (1)

- › Zur Verbesserung der Sicherheitskultur, sowohl im Umgang miteinander, als auch in der Analyse eigener und anderer Fehler, ist es ratsam:
  - Nicht mit der Schlussfolgerung "menschliches Versagen" zu enden
  - Der menschliche Fehler sollte als Startpunkt einer Analyse genommen werden und nicht als Schlusspunkt
  - Die Rückschauverzerrung ist eine Falle und lässt allzu oft den Menschen als Hauptursache eines Vorfalls erscheinen
  - Um die Sicherheit eines Systems zu verbessern, müssen wir systemisch denken, ohne subjektive (Vor)urteile

## Von der Theorie in die Praxis (2)

### **AI systemisch (insight)**

- › Was genau ist geschehen?
- › Wann hast du deinen Fehler bemerkt und warum?
- › Wo war der Fokus deiner Aufmerksamkeit?
- › Was hätte dir in der Situation geholfen?

### **AI persönlich (hindsight)**

- › Ich habs gewusst, dass du mal wieder ein AI machst!
- › Hättest du es nicht früher bemerken können?
- › Wenn du besser in die VFR Karte geguckt hättest, wäre das nicht passiert!
- › Du Tubel!

# Fragen und Anmerkungen





# Vielen Dank für Ihre Aufmerksamkeit!



**Monika Baumgarten**

*Safety Development Manager*

monika.baumgarten@skyguide.ch

+41 79 590 74 51